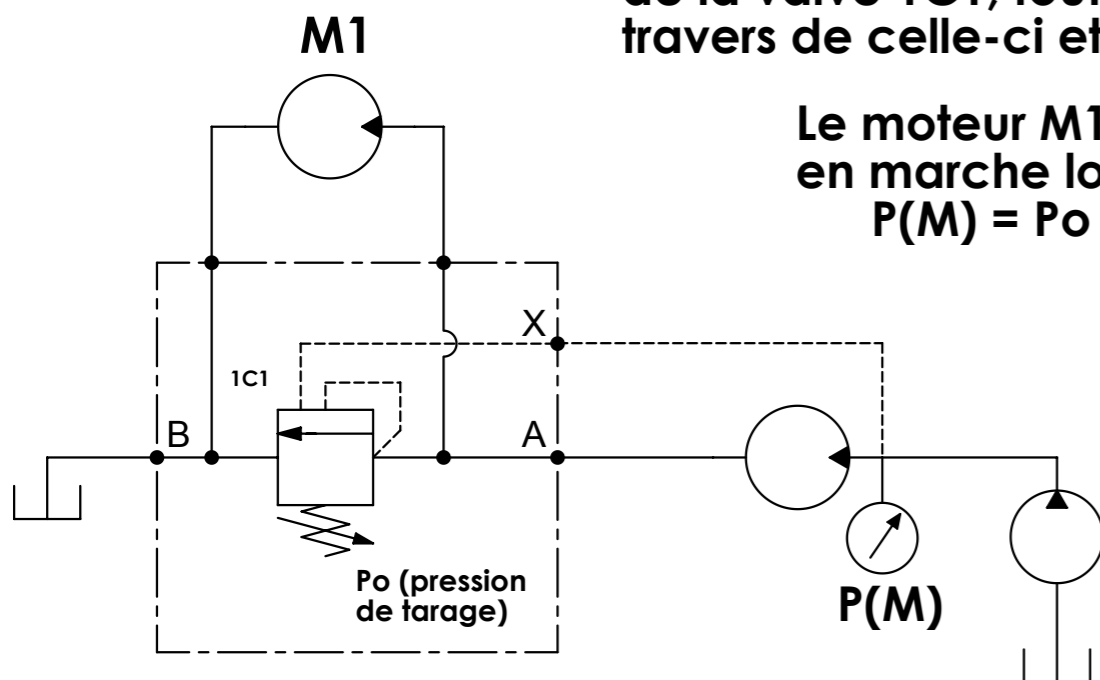



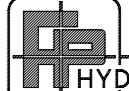
Lorsque P(M) atteint la pression de tarage  $P_o$  de la valve 1C1, tout le débit passe au travers de celle-ci et le moteur M1 s'arrête.

Les orifices A et B sont en 1/2" Gaz cylindrique. L'orifice X est en 1/4" Gaz cylindrique.



Le moteur M1 se remettra en marche lorsque :  
 $P(M) = P_o - 15\%$

Le présent document est la propriété exclusive de FP HYDRAULIQUE. Il est protégé par le copyright de FP HYDRAULIQUE qui se réserve le droit de recourir juridiquement contre toute utilisation abusive, y compris sa modification. Toutefois le présent document est disponible et téléchargeable pour un usage strictement personnel, scientifique, pédagogique ou technique exclusivement, moyennant la citation de la source, en particulier l'adresse du présent site internet "www.fphydraulique.com". FP HYDRAULIQUE se réserve le droit de modifier ce document à tout moment sans préavis.

 le 27-11-07	CS	 FP HYDRAULIQUE BP9 - THYEZ - 74311 CLUSES CEDEX Tél. : 04 50 34 57 77 - Fax. : 04 50 34 04 20
Famille	Fonction	
BLOC FLASQUE	PRESSION	Code internet
Désignation	Performances	
BLOC DE DECHARGE FLASQUE SUR OMP400	P : 210b maxi Q : 60l/mn maxi	<b>BF005</b>