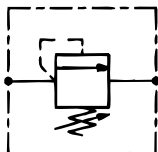


HSP

ISO
4401

LIMITEURS DE PRESSION MODULAIRE MONOBLOC MODULAR MONOBLOCK RELIEF VALVES DRUCKBEGRENZUNGSVENTILE MONOBLOCK

Taille
Size 3
NG 3

Montage Mounting Einbau	Plage de pression Regulated range Druckbereich	P max Q l/mn	Référence Part number Bestellnummer
-------------------------------	--	-----------------	---

Monobloc modulaire Modular monoblock Modular Monoblock	4 - 40 bar	225 bar 38 l/mn	HSP	3EM	04	a	**	b
	20 - 225 bar		HSP	3EM	22	a	**	b

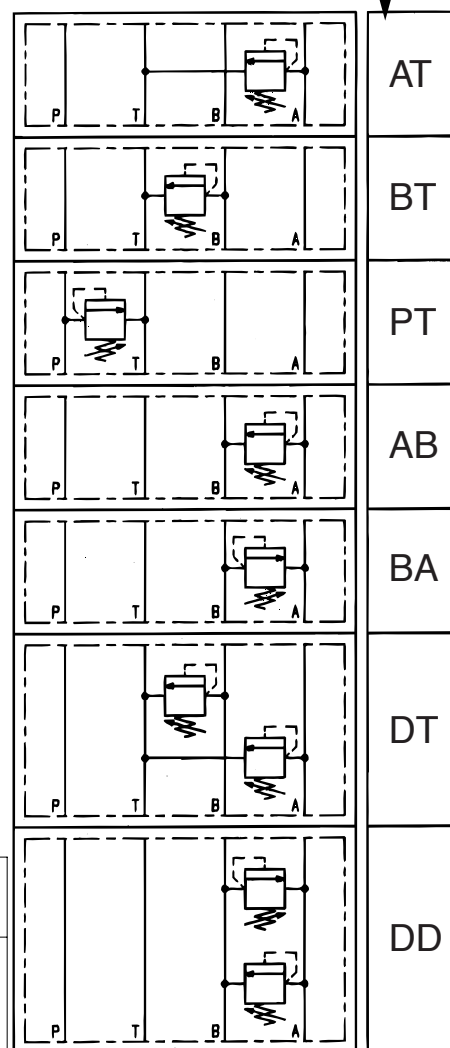
a	Matière joint Seal materials Dichtungswerkstoffe
H	Nitrile (standard)
V	Viton

b	Réglage Adjustment Einstellung
Z	Vis Screw Schraube
W	Bouton Hand knob Drehknopf
T	Vis avec plombage Tamperproof screw Verplombte Schraube

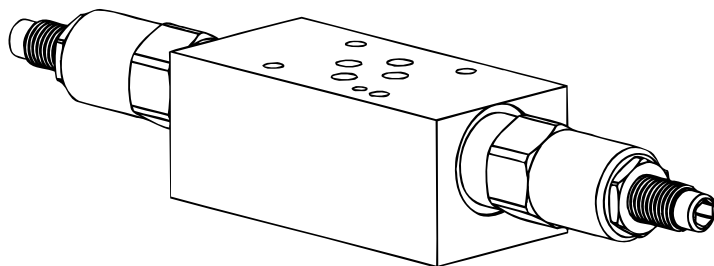
- Limiteur de pression à action directe à clapet. Accepte contre pression dans la ligne de retour au réservoir.

- Direct acting relief valve, poppet type. Full tank line back pressure capability.

- Druckbegrenzungsventil direktgesteuert. Erlaubt Gegendruck in der Rückleitung zum Tank.



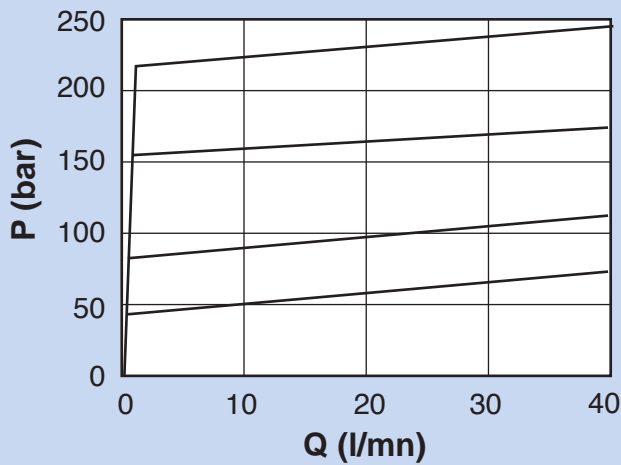
HSP 3EM...



Poids Weight Gewicht	PT 0.55 kg	AT-BT-AB-BA 0.78 kg	DT - DD 0.95 kg
----------------------------	---------------	------------------------	--------------------

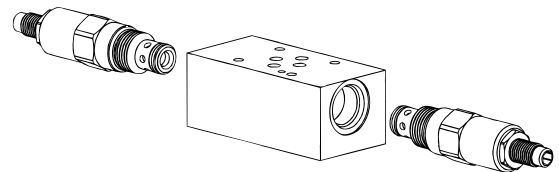
Caractéristiques Performance Kennlinien

Courbes de régulation $P = f(Q)$
Viscosité 30 cst

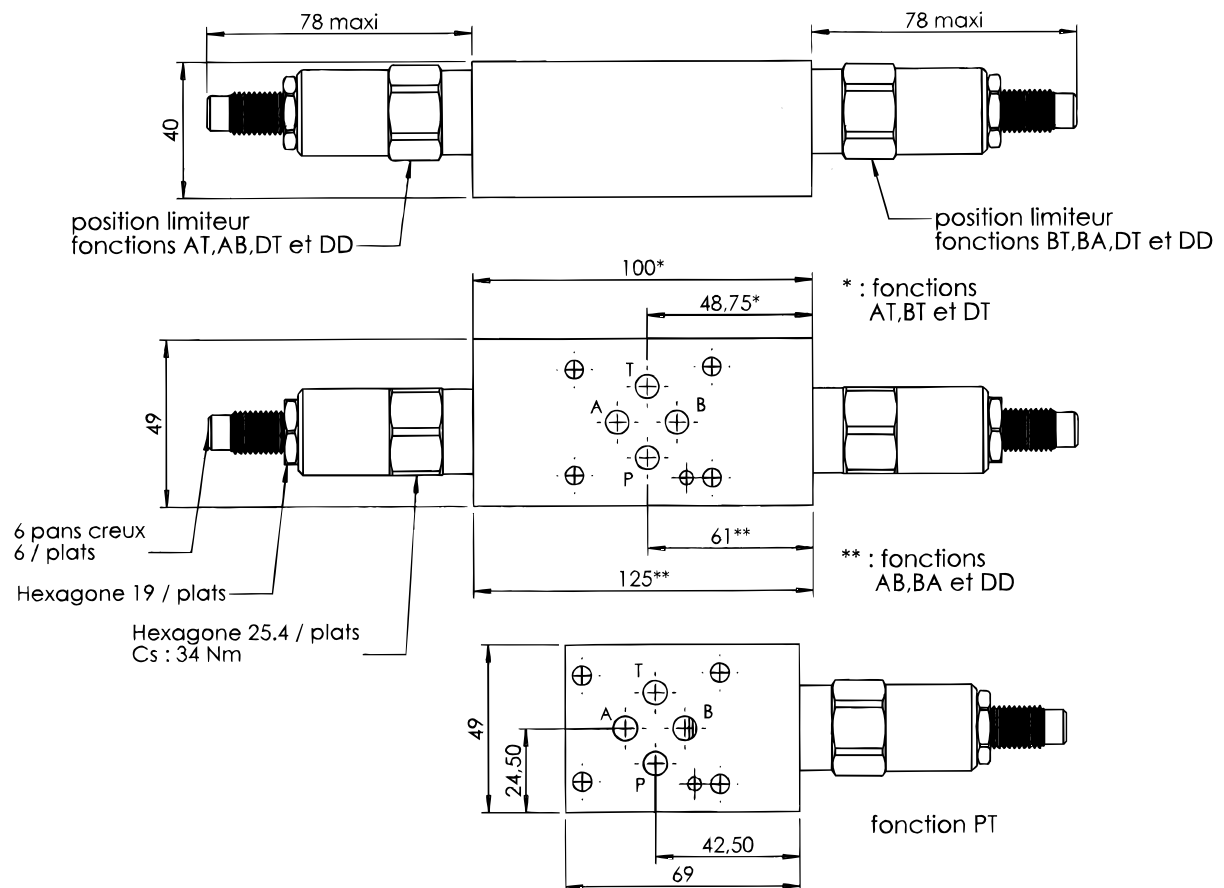


Pièces de rechange Spare parts Ersatzteile

Pochette de joints :	Code	
- cartouche pour: AT-BT-PT-DT		SK 10-2N-B
- cartouche pour: AB-BA-DD		SK 10-2N-M
- plan de pose (4 * o-ring)		2000485
Cartouches pour: AT-BT-PT-DT	04	RV10-20A-O-N-06
	22	RV10-20A-O-N-33
Cartouches pour: AB-BA-DD	04	RV10-20A-O-NC-06
	22	RV10-20A-O-NC-33



Encombrement Overall dimensions Abmessung



Nota : pour les fonctions AT,BT,AB et BA un des deux limiteurs de pression est remplacé par un bouchon.