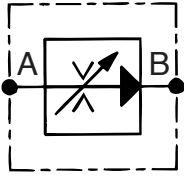


# HRD

ISO  
6363  
4401

## REGULATEURS DE DEBIT FLOW CONTROL VALVES STROMREGELVENTILE

Taille 3  
Size 3  
NG 6



Montage Mounting Einbau	Pression d'utilisation Operating pressure Betriebsdruck	Référence Part number Bestellnummer
-------------------------------	---	---

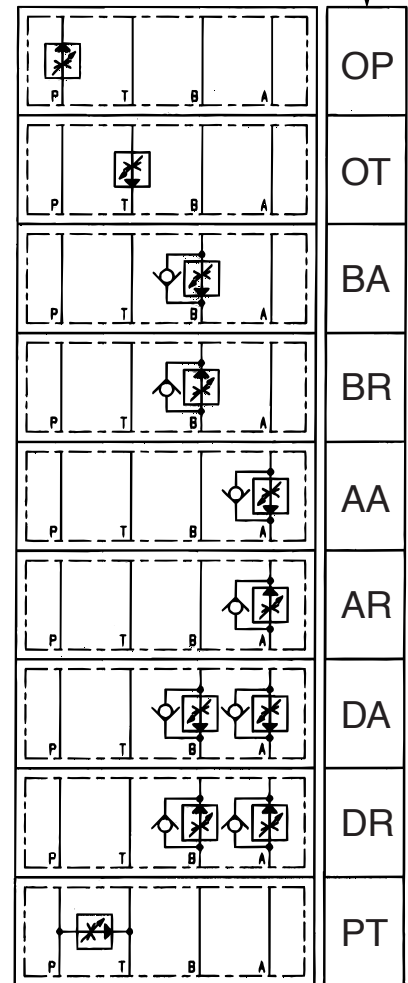
Sur embase On subplate Auf Grundplatte	max 100 bar	HRD	1EE	**	a	b	c
	max 250 bar	HRD	2EE	**	a	b	c
	max 315 bar + $\Delta p < 210$ bar	HRD	3EE	**	a	b	c
Système transfert Transfer system Transfersystem	max 100 bar	HRD	1EM	**	a	**	c
	max 250 bar	HRD	2EM	**	a	**	c
	max 315 bar + $\Delta p < 210$ bar	HRD	3EM	**	a	**	c

Q max		Q max	
63 cm <sup>3</sup> /mn	01*	1.6 dm <sup>3</sup> /mn	08
100 cm <sup>3</sup> /mn	02*	2.5 dm <sup>3</sup> /mn	09
160 cm <sup>3</sup> /mn	03*	4 dm <sup>3</sup> /mn	10
250 cm <sup>3</sup> /mn	04	6.3 dm <sup>3</sup> /mn	11
400 cm <sup>3</sup> /mn	05	10 dm <sup>3</sup> /mn	12
630 cm <sup>3</sup> /mn	06	16 dm <sup>3</sup> /mn	13
1 dm <sup>3</sup> /mn	07	25 dm <sup>3</sup> /mn	14

sur demande  
on request  
auf Anfrage

a	Matière joint Seal materials Dichtungswerkstoffe
H	Nitrile (standard)
V	Viton

b	Clapet anti-retour Check valve Rückschlagventil
S	Sans Without Ohne
R	Avec With Mit
Y	Redresseur de débit Flow rectifier Stromgleichrichter



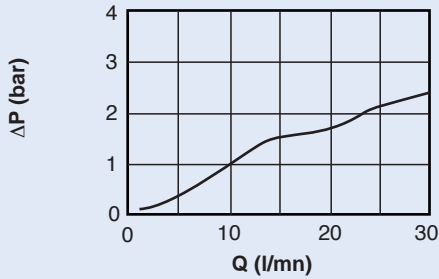
HRD *EE...	HRD *EM...
Poids Weight Gewicht	S : 1.2 kg R : 1.5 kg Y : 2.7 kg
	OP - OT - PT : 2.5 kg AA - AR - BA - BR : 2.8 kg DA - DR : 4.3 kg

c	Réglage Adjustment Einstellung
W	Bouton Handknob Drehknopf
S	Bouton serrure Handknob with lock Drehknopf mit Schloss

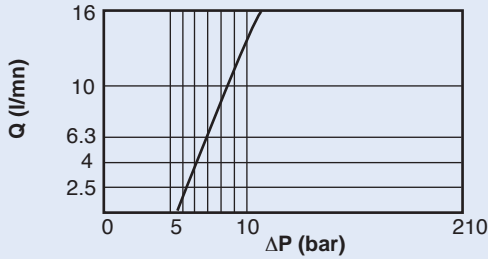
06/03 B C D 10/04

**Caractéristiques Performance Kennlinien**

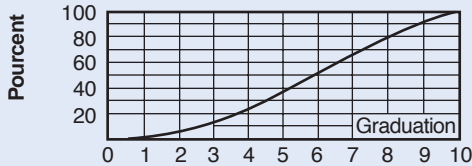
**ΔP du clapet anti-retour**



**Courbes de régulation**



**Pourcentage de débit pour chaque graduation**



**Pièces de rechange Spare parts Ersatzteile**

Pochette de joints : Seal kit : Dichtungssatz :	Nbre	Code
- Joints plan de pose - Interface seals - Dichtungssatz für Lochbild	20	1591200

Débit minimum régulé Minimum controlled flow Minimal regelbarer Volumenstrom	5 cm³/mn
--	----------

Filtration Filtration Filterung	pour/for/für 5 cm³/mn pour/for/für 10 cm³/mn > 10 cm³/mn	5 microns 10 microns 25 microns
---------------------------------------	--	---------------------------------------

\*Les modèles 01-02-03 ont une plaque filtre 10 microns sur A  
 \*Models 01-02-03 have a 10 microns filtre plate on A  
 \*Die Modelle 01-02-03 haben einen 10 Mikron-Filter in Anschluss A

**Encombrement Overall dimensions Abmessung**

