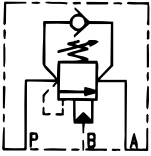


# HCP

ISO  
4401

## VALVES D'EQUILIBRAGE LOAD CONTROL VALVES SENKBREMSVENTILE

Taille 3  
Size 3  
NG 6



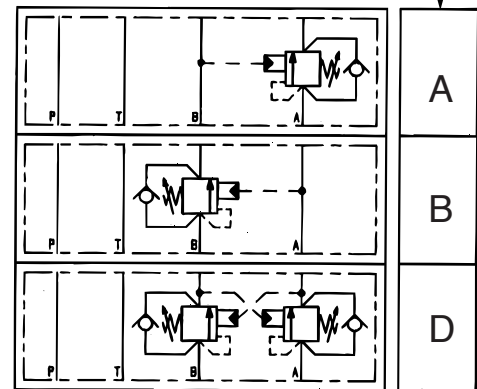
Montage Mounting Einbau	Rapport pilotage Pilot ratio Verhältnis	P max (bar)	Q max (l/mn)	Référence Part Number Bestellnummer
-------------------------------	---	----------------	-----------------	---

Sur embase On subplate Auf Grundplatte	3:1	315	40	HCP	2EE	31	a	b
	8:1			HCP	2EE	81	a	b

Système transfert Transfer system Transfersystem	3:1	315	40	HCP	2ET	31	a	*	b
	8:1			HCP	2ET	81	a	*	b

<b>a</b>	<b>Matière joint Seal materials Dichtungswerkstoffe</b>
H	Nitrile (standard)
V	Viton

<b>b</b>	<b>Réglage Adjustment Einstellung</b>
Z	Vis Screw Schraube
T	Vis avec plombage Tamperproof screw Verplombte Schraube



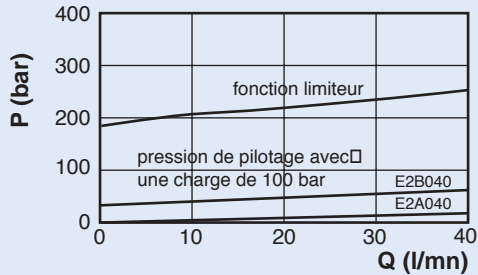
sur demande  
on request  
auf Anfrage

HCP 2EE...	HCP 2ET...
Poids Weight Gewicht	
1.8 kg	2 x 1.8 + 1.5 kg

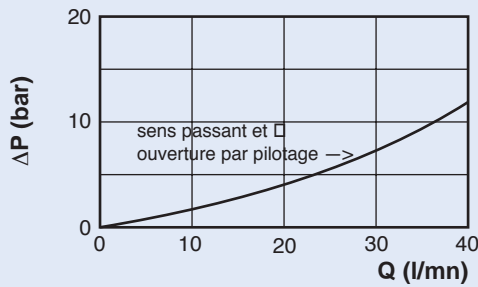
<b>Consignes de fonctionnement Operating indications Betriebsanweisungen</b>	<b>ATTENTION/IMPORTANT/ACHTUNG</b>
<p>P<sub>c</sub> = Pression due à la charge/Pressure induced by load/Lastdruck  P<sub>c</sub> = Pression de début d'ouverture/Cracking pressure/Öffnungsdruck  P<sub>r</sub> = Pression de réglage/Regulated pressure/Einstellungsdruck</p> <p>La valve doit être tarée à environ 30% de plus que la pression maximum engendrée par la charge  The valve should be set about 30% above the maximum pressure induced by the load  Das Ventil muss ungefähr 30% höher eingestellt werden als der von der Last erzeugte Höchstdruck</p>	<p>Pour assurer l'équilibrage ces valves doivent être utilisées avec un distributeur centre A et B vers T au repos  To ensure the load control function the A and B ports of the directional valve must be connected to T in the centre position  Um das Gleichgewicht zu sichern, müssen die Wegeventile mit A und B Richtung T in Ruhstellung benutzt werden</p>
<p>P<sub>c</sub> = P<sub>r</sub> - P<sub>c</sub> ratio</p> <p>Ex. P<sub>c</sub> = 200 bar P<sub>r</sub> = 260 bar P<sub>c</sub> = (260 - 200)/3 = 20 bar</p>	<p>Fuites Leakage Leckage</p> <p>5 gouttes/mn 5 drops/mn 5 Tropfen/mn</p>

**Caractéristiques Performance Kennlinien**

**Courbe de régulation  $P = f(Q)$   
Viscosité 30 cst**

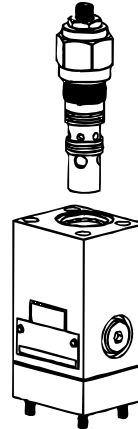


**Perte de charge  $\Delta P = f(Q)$**



**Pièces de rechange Spare parts Ersatzteile**

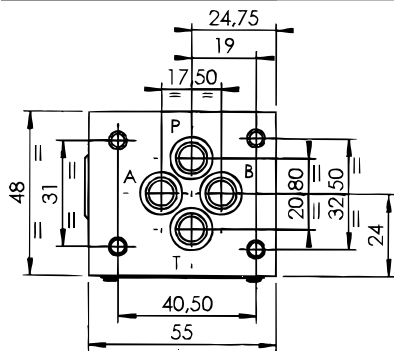
		Code
Pochette de joints (10 cartouches) Seal kit (10 cartridges) Dichtungssatz (10 Ventile)		SK30059
Joints plan de pose (20 joints) Interface seals (20 seals) Lochbild (20 Dichtungsringe)		1591200
Cartouches Cartridges Patronen	31	E2B040ZN
	81	E2A040ZN



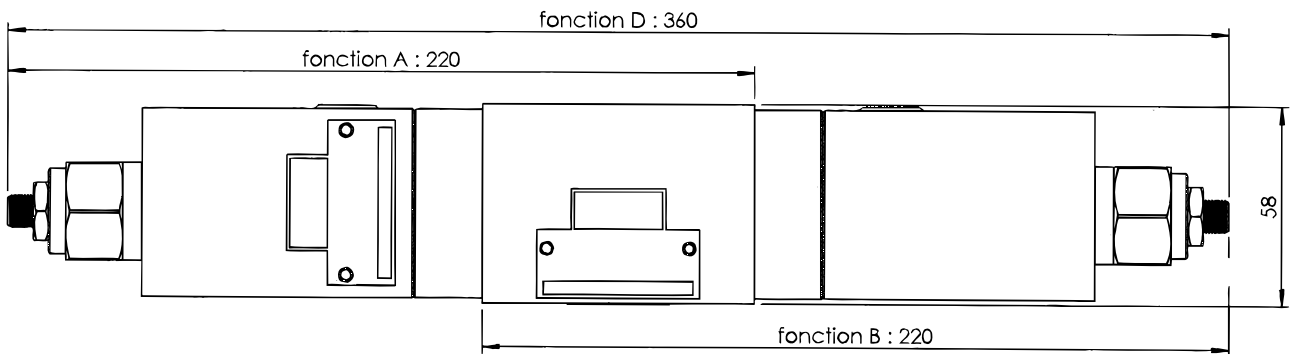
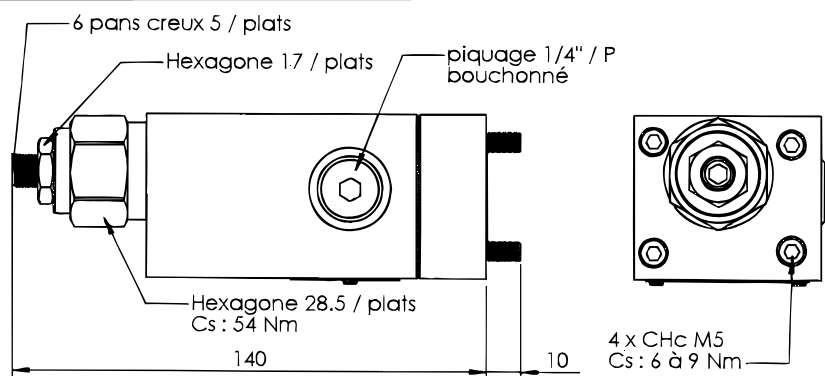
**Encombrement**

**Overall dimensions**

**Abmessung**



HCP 2EE...



HCP 2ET...

