

HDH

ISO
4401

DISTRIBUTEURS HYDRO-PILOTES PILOT OPERATED DIRECTIONAL VALVES VORGESTEUERTE WEGEVENTILE

Taille 7
Size 7
NG 20

Taille 7 piloté par taille 3
Size 7 operated by size 3
NG 20 gesteuert von NG6

Référence
Part number
Bestellnummer

Livré sans pilote taille 3
Supplied without size 3 pilot valve
Ohne Steuerventile NG 6 geliefert

HDH

2LH

**

a

E

c

d

f

g

Livré avec pilote taille 3
Supplied with size 3 pilot valve
Mit Steuerventile NG 6 geliefert

HDE

2LE

**

a

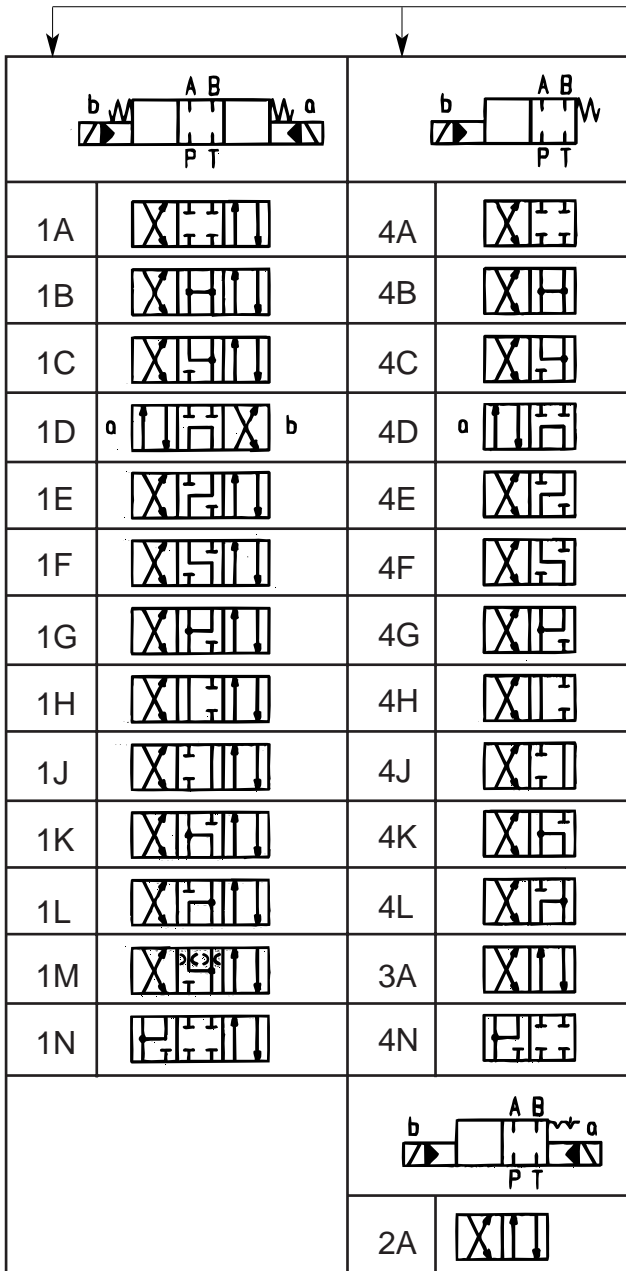
b

c

d

f

g



a	Matière joint Seal materials Dichtungswerkstoffe	Tension d'alimentation Supply voltage Versorgungsspannung	b
H	Nitrile (standard)	110V50Hz	A5
		220V50Hz	A6
V	Viton	12V cc/DC/=	C1
		24V cc/DC/=	C2

Pilotage Pilotoperation Steuerung	c	Drainage Vent Leckoelanschluss	d
Externe External Extern	X	Externe External Extern	Y
Interne Internal Intern	O	Interne Internal Intern	O

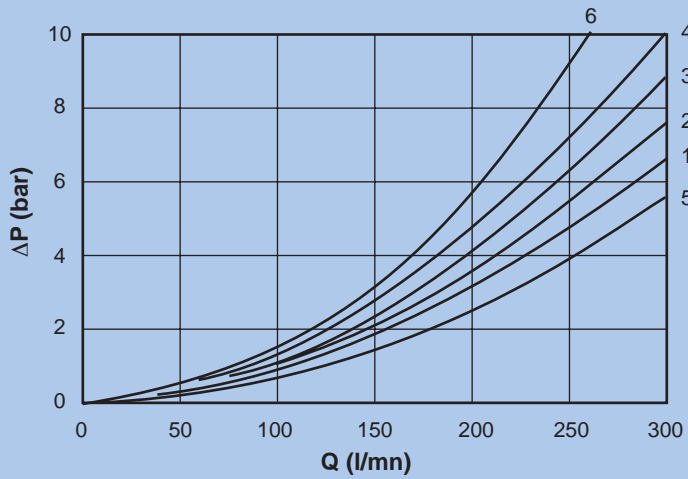
Clapet anti-retour/P Check valve/P Rückschlagventil/P	f	Limitation de course Stroke limitation Hubbegrenzung	g
Sans Without Ohne		Sans Without Ohne	
Avec With Mit	R	Avec With Mit	F

Option f	
Clapet anti-retour 5 bar sur P uniquement pour les tiroirs : Check valve 5 bar on P line only for the spools : Rückschlagventil 5 bar/P nur für die Kolben :	1B-1D-1K-1L 4B-4D-4K-4L

sur demande
on request
auf Anfrage

Perte de charge

Viscosité 36 cst

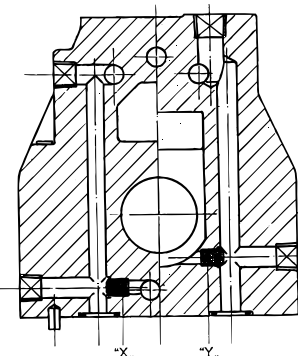
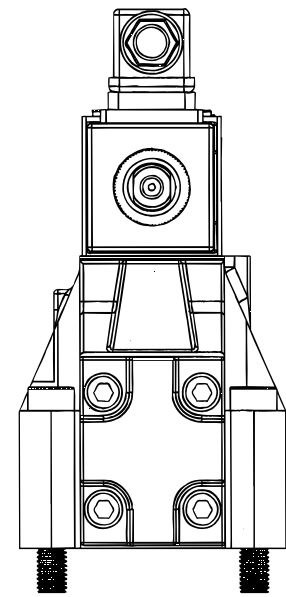
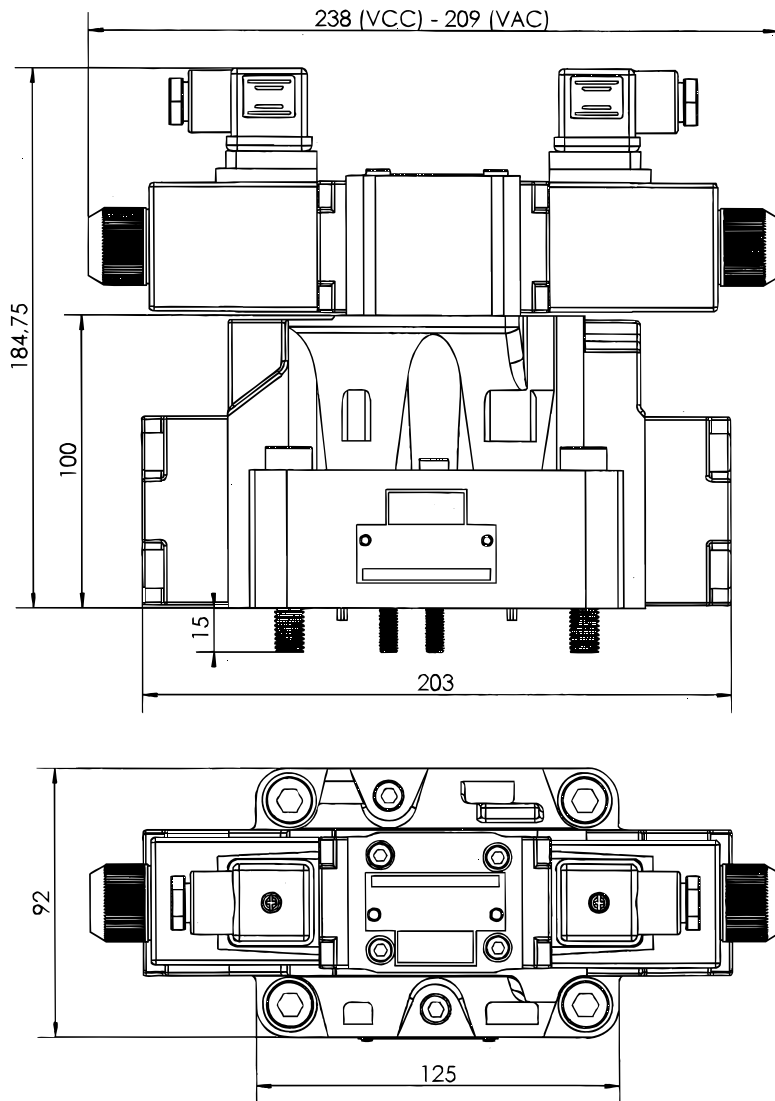


Tiroir	P->A	P->B	A->T	B->T	P->T
A	1	1	2	3	
B	5	5	1	2	6
C	1	1	1	2	
D	6	6	3	4	6
E	1	5	2	3	
J	1	1	2	2	
K	6	6	3	4	6
L	6	6	4	3	6
M	1	1	2	3	
G	5	5	2	3	
F	1	1	1	3	
H	5	1	2	3	
3A	1	1	2	3	
2A	1	1	2	3	

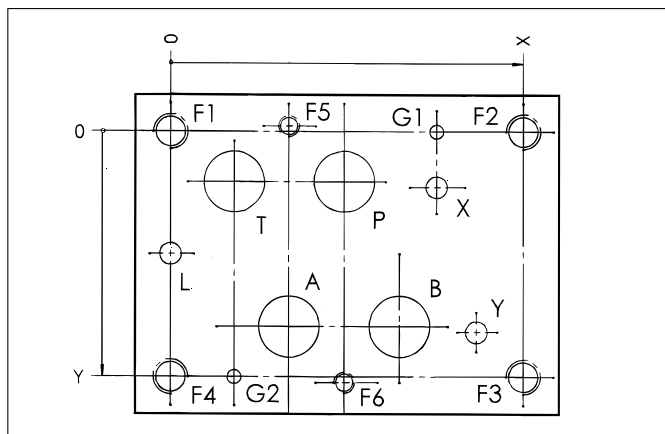
Encombrement

Overall dimensions

Abmessung



x : bouchon M6*8 pour pilotage externe
y : bouchon M6*8 pour drainage externe

Normes
Standards
Normen

Taille 7 / Size 7 / NG 20
ISO 4401 - 07 - 06 - 0 - 94

	P	A	T	B	L	X	Y	G1	G2	F1	F2	F3	F4	F5	F6
x	50.0	34.1	18.3	65.9	0	76.6	88.1	76.6	18.3	0.0	101.6	101.6	0.0	34.1	50.0
y	14.3	55.6	14.3	55.6	34.9	15.9	57.2	0.0	69.9	0.0	0.0	69.9	69.9	-1.6	71.5
Ø	17.5 maxi	17.5 maxi	17.5 maxi	17.5 maxi	6.3 maxi	6.3 maxi	6.3 maxi	4.0	4.0	M10	M10	M10	M10	M6	M6

Caractéristiques
Data
Angaben

GENERALES	Construction	A tiroir		
	Plan de pose	ISO 4401 - 07 - 06 - 0 - 94		
	Passage nominal	16 mm		
	Montage	Position indifférente		
	Filtration	25 microns		
	Débit nominal	Voir courbe $\Delta p = f(Q)$		
	Débit maximum à 210 bar	Tiroir D-K-L 250 l/mn	Autres tiroirs : 300 l/mn	
	Débit maximum à 315 bar	Tiroir D-K-L 200 l/mn	Autres tiroirs : 250 l/mn	
	Pression maxi dynamique	P A B	315 bar	
		T	Drainage externe: 250 bar	
	Température fluide	- 20° C à + 70° C		
	Température ambiante	-20° C à + 50° C		
	Viscosité	mini	3 cSt	
maxi		380 cSt		
TEMPS DE REPONSE	Enclenchement	CC : 0.07 sec. maxi	CA : 0.06 sec. maxi	
	Déclenchement	CC : 0.08 sec. maxi	CA : 0.06 sec. maxi	
CADENCE MAXI	7200 commutations par heure			
PILOTAGE	Pression de pilotage	5 à 210 bar		
	Caractéristiques du pilote	Voir catalogue: distributeurs taille 3		

Pilotage à distance
Remote actuation
Fernsteuerung

Pour le pilotage à distance choisir un distributeur taille 7 à pilotage externe et à drainage externe. Monter une plaque 1556700 (P->A; B->T) en lieu et place du pilote taille 3.
 For remote actuation choose a size 7 directional valve with external pilot and external drain. Mount a connecting plate 1556700 in place of the size 3 pilot valve.
 Für die Fernsteuerung sollte man ein Wegeventil NG 20 mit Steuerölzulauf und -ablauf extern wählen. Eine Platte 1556700 anstelle des Steuerventils NG6 anbauen.

