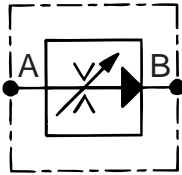


1JM	01	a	**	c
2JM	01	a	**	c
3JM	01	a	**	c

HRD	ISO 4401 6263	REGULATEURS DE DEBIT FLOW CONTROL VALVES STROMREGELELVENTILE	Taille 3/5 - 3/6 Size 3/5 - 3/6 NG 6/NG 10
------------	---------------------	-----------------------------------------------------------------------------------------	--------------------------------------------------



Montage Mounting Einbau	Pression d'utilisation Operating pressure Betriebsdruck	Référence Part number Bestellnummer
-------------------------------	---------------------------------------------------------------	-------------------------------------------

Taille 3/6 - Size 3/6 - NG 10 (#)

Sur embase On subplate Auf Grundplatte	max 250 bar	HRD	2JE	01	a	b	c
	max 315 bar + $\Delta p < 210$ bar	HRD	3JE	01	a	b	c

Taille 6 - Size 6 - NG 10 (##)

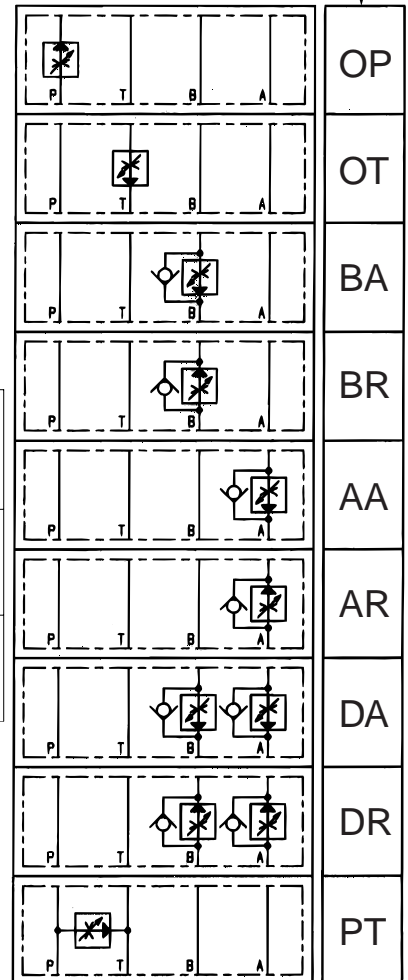
Système transfert Transfer system Transfersystem	max 250 bar	HRD	2JM	01	a	**	c
	max 315 bar + $\Delta p < 210$ bar	HRD	3JM	01	a	**	c

Les régulateurs de débit taille 3 à monter sur plan de pose T6 au moyen de la plaque d'adaptation 1418500.
Flow control valves size 3 are mounted on size 6 subplate using the adaptor plate 1418500.
Stromregelventile Größe 3 sind auf T6 Grundplatten mittels 1418500 zu montieren.

Les régulateurs de débit taille 3 à monter sur blocs transferts T3/T5.
Flow control valves size 3 are mounted on transfer blocks T3/T5.
Stromregelventile Größe 3 sind auf Transferblöcke T3/T5 zu montieren.

* Les modèles 01-02-03 ont une plaque filtre dans l'orifice A.
* A filter plate is fitted to A port on models 01-02-03.
* Die Modelle 01-02-03 haben eine Zwischenplatte mit Filter in A.

Q max		Q max	
63 cm ³ /mn	01*	1.6 dm ³ /mn	08
100 cm ³ /mn	02*	2.5 dm ³ /mn	09
160 cm ³ /mn	03*	4 dm ³ /mn	10
250 cm ³ /mn	04	6.3 dm ³ /mn	11
400 cm ³ /mn	05	10 dm ³ /mn	12
630 cm ³ /mn	06	16 dm ³ /mn	13
1 dm ³ /mn	07	25 dm ³ /mn	14



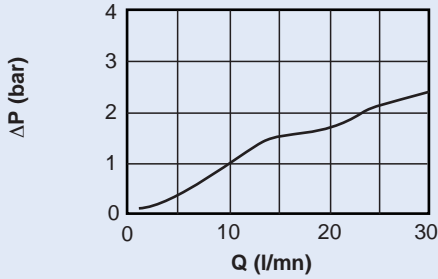
a	Matière joint Seal materials Dichtungswerkstoffe	b	Clapet anti-retour Check valve Rückschlagventile	c	Réglage Adjustment Einstellung
H	Nitrile (standard)	S	Sans Without Ohne	W	Bouton Handknob Drehknopf
V	Viton	R	Avec With Mit	S	Bouton serrure Handknob with lock Drehknopf mit Schloss

HRD *JE...	HRD *JM...
Poids Weight Gewicht	S 2,9 kg R 3,2 kg
	OP - OT - PT - : 3,4 kg AR - BR : 3,7 kg DR : 5,2 kg

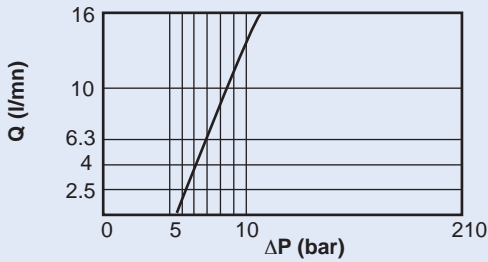
sur demande
on request
auf Anfrage

Caractéristiques Performance Kennlinien

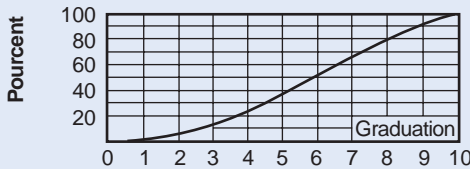
ΔP du clapet anti-retour



Courbes de régulation



Pourcentage de débit pour chaque graduation



Pièces de rechange Spare parts Ersatzteile

Pochette de joints Seal kit Dichtungssatz	Nbre	Code
Pour plaque d'adaptation 1418500 For adaptor plate 1418500 Für Adaptorplatten 1418500	10	1453500
Joints plan de pose (Taille 3) Interface seal kit (Size 3) Lochbild (NG 6)	20	1591200
Pour bloc transfert Joints plan de pose (Taille5) Interface seal kit (Size 5) Lochbild (NG 10)	20	1843200

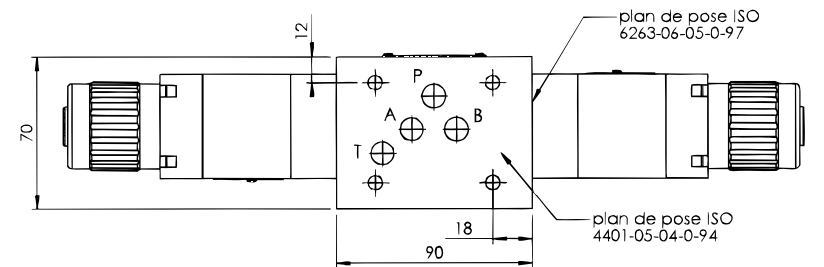
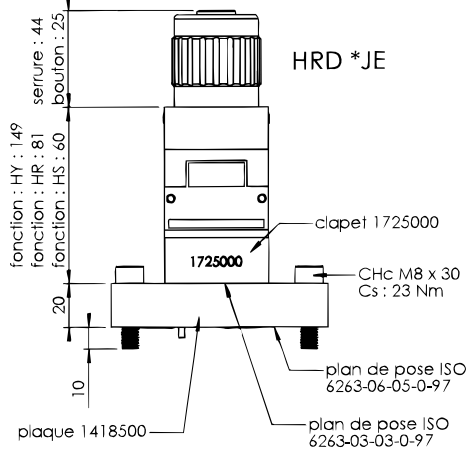
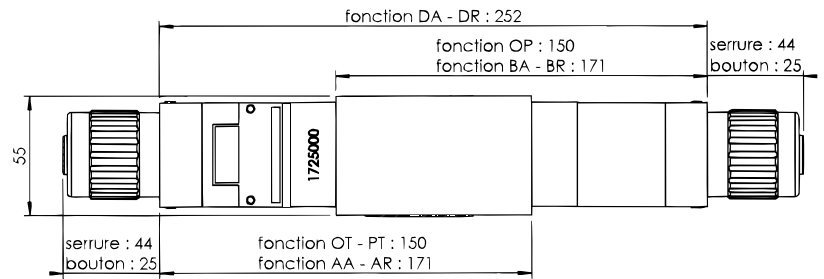
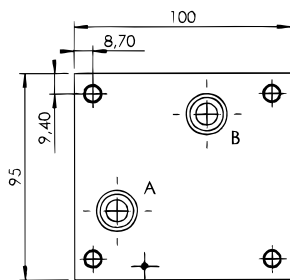
Débit mini régulé
Mini controlled flow
Mini regelbarer Volumenstrom

5 cm³/mn

Filtration	pour/for/für 5 cm ³ /mn	5 microns
Filtration	pour/for/für 10 cm ³ /mn	10 microns
Filtration	> 10 cm ³ /mn	25 microns

*Les modèles 01-02-03 ont une plaque filtre 10 microns sur A
*Models 01-02-03 have a 10 microns filtre plate on A
*Die Modelle 01-02-03 haben einen 10 Mikron-Filter in Anschluss A

Encombrement Overall dimensions Abmessung



nota : pour les modèles 01-02-03
rajouter 20 mm sous le régulateur
pour la plaque filtre référence 1140900.

HRD *JM

La référence de l'embase pour
un HRD *JE est 1803700