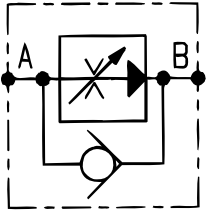


HRD

ISO
4401
6263

REGULATEURS DE DEBIT FLOW CONTROL VALVES STROMREGELELVENTILE

Taille 5/6
Size 5/6
NG 10



Montage Mounting Einbau	Pression d'utilisation Operating pressure Betriebsdruck	Référence Part number Bestellnummer
-------------------------------	---	---

Taille 6 - Size 6 - NG 10

Sur embase On subplate Auf Grundplatte	max 210 bar ou/or/oder	HRD	2JE	15	a	R	c
	max 315 bar + $\Delta p < 210$ bar						

Taille 5 - Size 5 - NG 10

sur demande on request auf Anfrage	Système transfert Transfer system Transfersystem	max 210 bar ou/or/oder	HRD	2JM	15	a	**	c
		max 315 bar + $\Delta p < 210$ bar						

a	Matière joint Seal materials Dichtungswerkstoffe
H	Nitrile (standard)
V	Viton

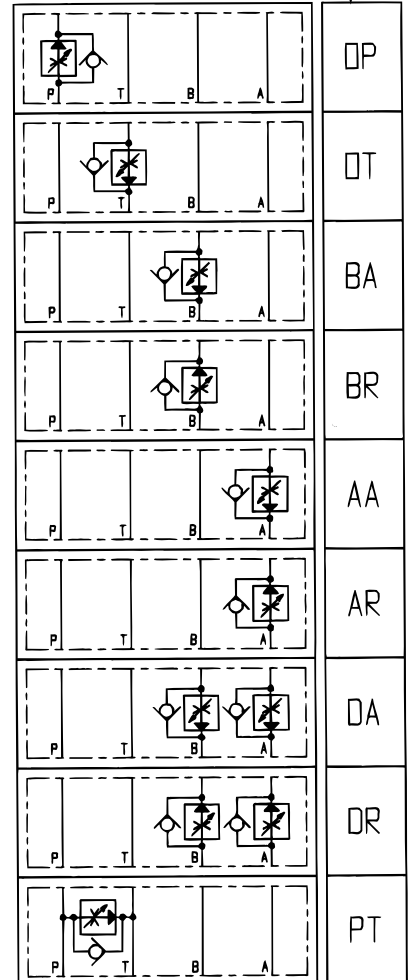
b	Clapet anti-retour Check valve Rückschlagventile
R	Avec With Mit

c	Réglage Adjustment Einstellung
W	Bouton Handknob Drehknopf
S	Bouton serrure Handknob with lock Drehknopf mit Schloss

Q max	
40 dm ³ /mn	15
63 dm ³ /mn	16

Régulateur (sans plaque adaptateur 1960000)
pour montage sur bloc transfert
*Flow regulator (without adaptor plate 1960000)
for mounting on transfer block*
Stromregler (ohne Zwischenplatte 1960000)
zum Anbau auf Transferblock

Q (l/mn)	c	Code
40	W	1459100
40	S	1459300
63	W	1458700
63	S	1458900

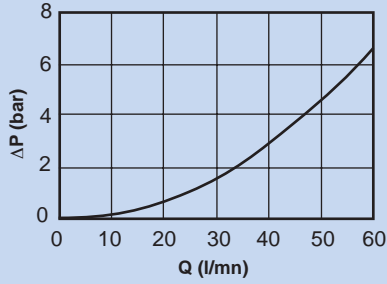


HRD 2JE...	HRD 2JM...
Poids Weight Gewicht	
5,0 kg	7,5 kg (1HRD) 10,0 kg (2HRD)

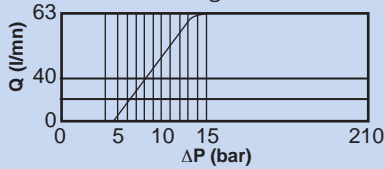
Débit minimum régulé Lowest controlled flow rate Regulierter Mindestdurchfluss	200 cm ³ /mn
--	-------------------------

Caractéristiques Performance Kennlinien

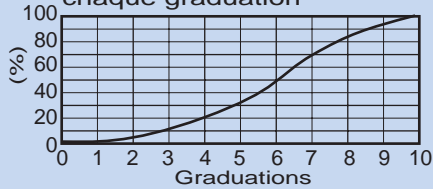
Perte de charge du clapet anti-retour
Viscosité 30 cst



Courbe de régulation



Pourcentage de débit pour chaque graduation



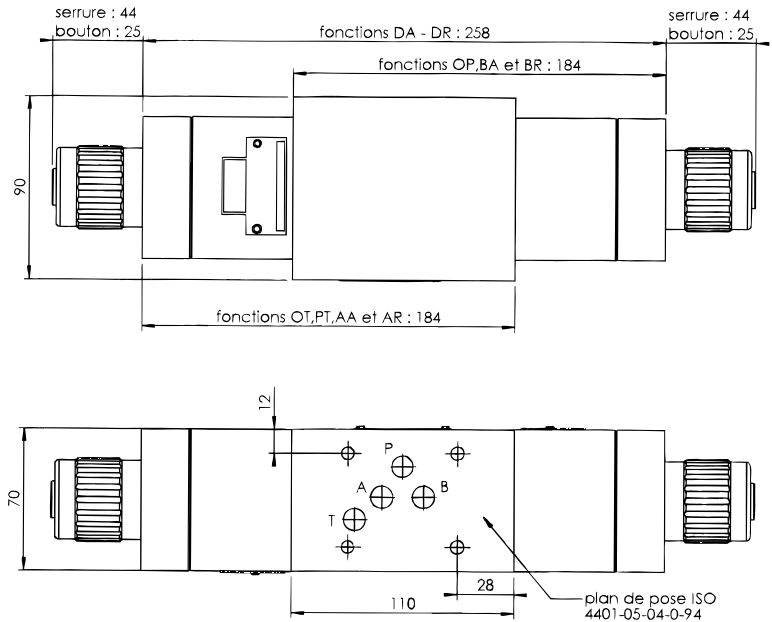
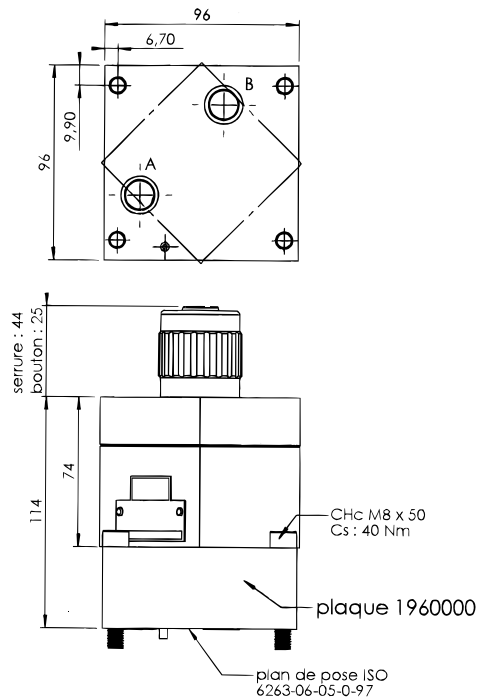
Pièces de rechange Spare parts Ersatzteile

Pochette de joints Seal kit Dichtungssatz	Nbre	Code
Pour plaque d'adaptation 1960000 For adaptor plate 1960000 Für Adaptorplatten 1960000	10	1453500
Pour bloc transfert Joints plan de pose (Taille5) Interface seal kit (Size 5) Lochbild (NG 10)	20	1843200

Encombrement

Overall dimensions

Abmessung



La référence de l'embase pour un HRD 2JE est 1803700

HRD 2JM15