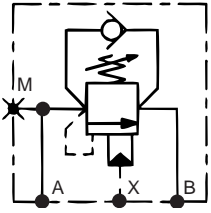


HCP

ISO
5781

VALVES D'EQUILIBRAGE LOAD CONTROL VALVES SENKBREMSVENTILE

Taille 6
Size 6
NG 10

Montage Mounting Einbau	Rapport Ratio Verhältniss	P max	Q max	Référence Part number Bestellnummer
-------------------------------	---------------------------------	-------	-------	---

Sans contre pression sur B / Without back pressure on B / ohne Gegendruck in B

Sur embase On subplate Auf Grundplatte	8 : 1	315 bar	100 l/mn	HCP	2JE	81	a	b
	3 : 1			HCP	2JE	31	a	b

Avec contre pression sur B / With back pressure on B / mit Gegendruck in B

Sur embase On subplate Auf Grundplatte	8 : 1	315 bar	100 l/mn	HCP	3JE	81	a	b
	3 : 1			HCP	3JE	31	a	b

a	Matière joint Seal materials Dichtungswerkstoffe
H	Nitrile (standard)
V	Viton

b	Réglage Adjustment Einstellung
Z	Vis Screw Schraube
W	Bouton Hand knob Drehknopf
T	Vis avec plombage Tamperproof screw Verplombte Schraube

HCP 2JE...	HCP 3JE...
Poids Weight Gewicht	4.5 kg

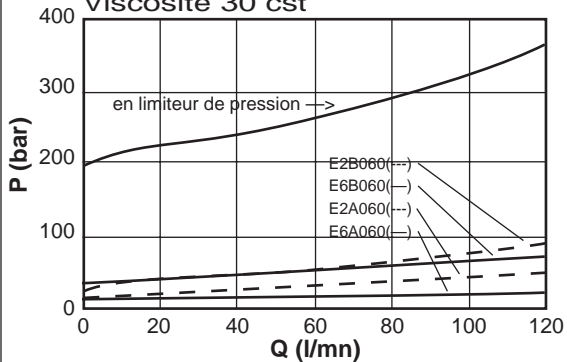
sur demande
on request
auf Anfrage

Consignes de fonctionnement Operating indications Betriebsanweisungen	ATTENTION / IMPORTANT / ACHTUNG Pour / for / für 2JE...		
<p>Pc = Pression due à la charge/Pressure induced by load/Lastdruck Po = Pression de débit d'ouverture/Cracking pressure/Öffnungsdruck Pr = Pression de réglage/Regulated pressure/Einstellungsdruck</p> <p>La valve doit être tarée à environ 30% de plus que la pression maximum engendrée par la charge The valve should be set about 30% above the maximum pressure induced by the load Das Ventil muss ungefähr 30% höher eingestellt werden als der von der Last erzeugte Höchstdruck</p>	<p>Pour assurer l'équilibrage ces valves doivent être utilisées avec un distributeur centre A et B vers T au repos To ensure the load control function the A and B ports of the directional valve must be connected to T in the centre position Um das Gleichgewicht zu sichern, müssen die Wegeventile mit A und B Richtung T in Ruhestellung benutzt werden</p>		
<p>Po = Pr - Pc ratio</p> <p>Ex : Pc = 200 bar Pr = 260 bar Po = (260 - 200)/3 = 20 bar ratio = 3</p>	<table border="1"> <tr> <td>Fuites Leakage Leckage</td> <td>5 gouttes/mn 5 drops/mn 5 Tropfen/mn</td> </tr> </table>	Fuites Leakage Leckage	5 gouttes/mn 5 drops/mn 5 Tropfen/mn
Fuites Leakage Leckage	5 gouttes/mn 5 drops/mn 5 Tropfen/mn		

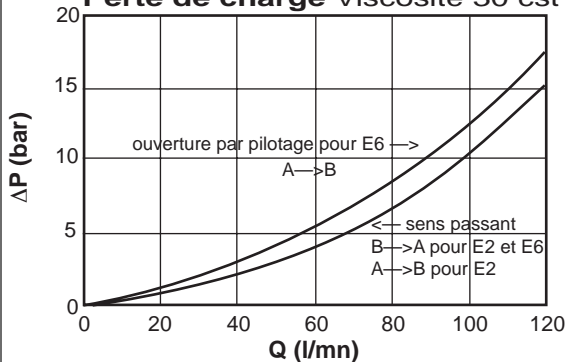
Caractéristiques Performance Kennlinien

Courbes de régulation P = f(Q)

Viscosité 30 cst

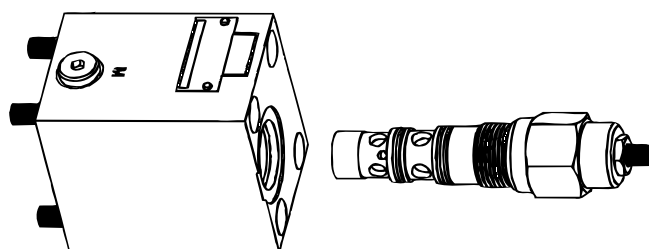


Perte de charge Viscosité 30 cst



Pièces de rechange Spare parts Ersatzteile

		Code	
Pochette de joints (10 cartouches) Seal kit (10 cartridges) Dichtungssatz (10 Patronen)		SK30008N	
HCP 2JE/HCP 3JE			
Joints plan de pose (1 appareil) Interface seal kit (1 valve) Lochbild (1 Gerät)		1959800	
Cartouches Cartridges Patronen	HCP 2JE	81 31	E2A060ZN E2B0602N
	HCP 3JE	81 31	E6A060ZN E6B060ZN



Encombrement Overall dimensions Abmessung

