

**HED**ISO  
4401**EMBASES AVEC PRESSION OU RETOUR SEPARÉ****MANIFOLDS WITH SEPARATE PRESSURE OR TANK LINES****ANSCHLUSSPLATTEN FÜR GETRENNTE KREISLÄUFE**

Taille 5

Size 5

NG 10

Taroudage des orifices Port thread Gewinde-Anschlüsse	Raccordement Connection Anschluss	Référence Part number Bestellnummer
---	---	---

Gaz BSP BSP (Autres taraudages sur demande) (Other port threads on request) (Andere Gewinde- Anschlüsse auf Anfrage)	Latéral Side Seitlich	HED	FJG	LAT	aX5	bX5
	Inférieur Back Unten	HED	FJG	INF	aX5	bX5

<b>a</b>	Nombre de postes coté P <sub>1</sub> / Number of positions at pressure P <sub>1</sub> / Anzahl Ventile auf P <sub>1</sub> Kreislauf		X	X
<b>b</b>	Nombre de postes coté P <sub>2</sub> / Number of positions at pressure P <sub>2</sub> / Anzahl Ventile auf P <sub>2</sub> Kreislauf	Pression séparé/separate pressure circuits/getrennter Druckkreislauf	P	P
<b>a+b</b>	7 postes maximum / maximum 7 positions / maximum 7 Geräte	Retour séparé/separate tank lines/getrennter Rücklauf	T	T

Exemple 1 Example 1 Beispiel 1	HED FJGLAT 1P5 2P5  voir page 9 see page 9 siehe Seite 9	Est une embase taille 5 : taraudage gaz, raccordement latéral pour 3 appareils dont 1 poste de pression P <sub>1</sub> et 2 postes de pression P <sub>2</sub>
		Is a 3 position, size 5, side connected manifold with gas BSP threaded ports : 1 position at pressure P <sub>1</sub> and 2 positions at pressure P <sub>2</sub>
		Ist eine Anschlussplatte NG 10 mit seitlichen BSP Anschlüssen für 3 Ventile. 1. Druckkreis (P <sub>1</sub> ) für 1 Ventil; 2. Druckkreis (P <sub>2</sub> ) für 2 Ventile

Exemple 2 Example 2 Beispiel 2	HED FJGINF 2T5 1T5  voir page 9 see page 9 siehe Seite 9	Est une embase taille 5 : taraudage gaz, raccordement inférieur pour 3 appareils dont 2 postes de retour T <sub>1</sub> et 1 poste de retour T <sub>2</sub>
		Is a 3 position, size 5, back connected manifold with BSP threaded ports : 2 positions on tank line T <sub>1</sub> and 1 position on tank line T <sub>2</sub>
		Ist eine Anschlussplatte NG 10 mit unteren BSP Anschlüssen für 3 Ventile. 1. Rücklauf (T <sub>1</sub> ) für 2 Ventile; Rücklauf (P <sub>2</sub> ) für 1 Ventil

Exemple 3 Example 3 Beispiel 3	HED FJGLAT 1P5 2P5 1T5 2T5  voir page 9 see page 9 siehe Seite 9	Est une embase taille 5, taraudage gaz, raccordement latéral, pour 3 appareils dont 1 poste de pression P <sub>1</sub> et 2 postes de pression P <sub>2</sub> ; et 1 postes de retour T <sub>1</sub> et 2 postes de retour T <sub>2</sub> .
		Is a 3 position size 5, with BSP threaded ports, side connected, manifold with 1 position at pressure P <sub>1</sub> and 2 positions at pressure P <sub>2</sub> ; and 1 position on tank line T <sub>1</sub> and 2 positions on tank line T <sub>2</sub>
		Ist eine Anschlussplatte NG 10 mit seitlichen BSP Anschlüssen für 3 Ventile: 1. Kreislauf (P <sub>1</sub> und T <sub>1</sub> ) für 1 Ventil; 2. Kreislauf (P <sub>2</sub> und T <sub>2</sub> ) für 2 Ventile



# HED

ISO  
4401

**EMBASES AVEC PRESSION OU RETOUR SEPRE**

**MANIFOLDS WITH SEPARATE PRESSURE OR TANK LINES**

**ANSCHLUSSPLATTEN FÜR GETRENNTE KREISLÄUFE**

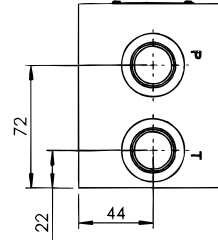
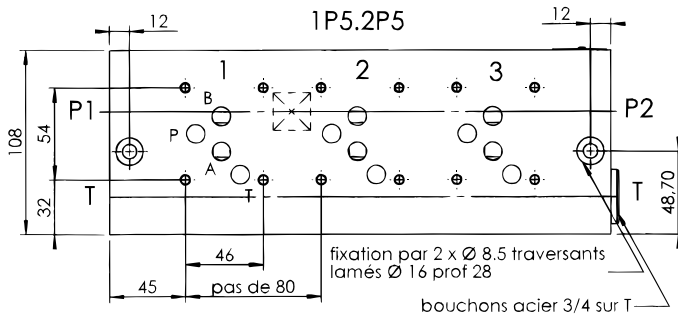
Taille 5  
Size 5  
NG 10

Encombrement

Overall dimensions

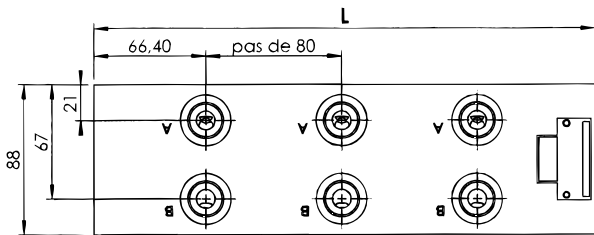
Abmessung

LAT

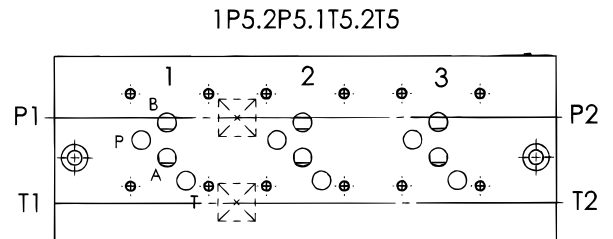


Nbr.postes	L	Poids (kg)
2	216	13
3	296	17,7
4	376	22,4
5	456	27,1

orifices : P et T : 3/4" gaz cyl  
A et B : 1/2" gaz cyl  
P et T sont traversants



Exemple 1 coté distributeurs



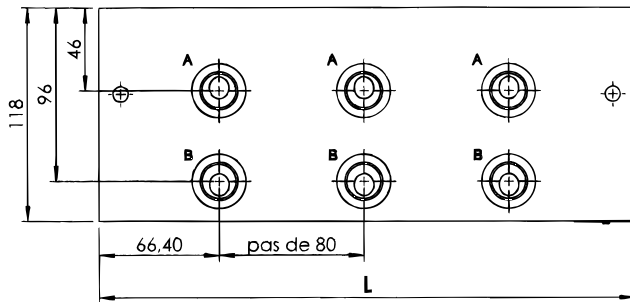
Exemple 3

Encombrement

Overall dimensions

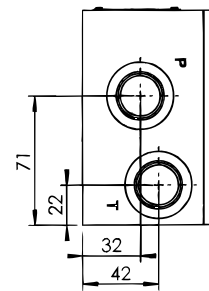
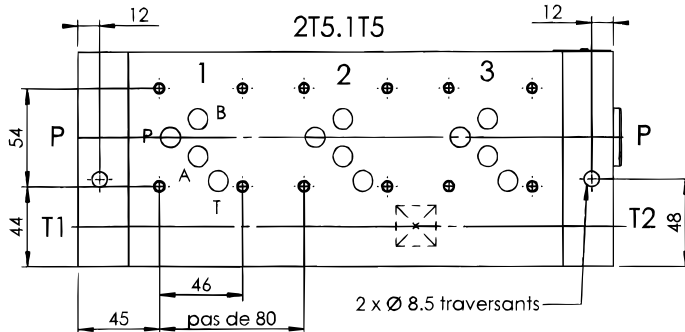
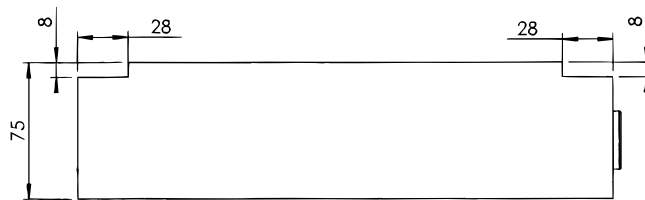
Abmessung

INF



orifices : P et T : 3/4" gaz cyl  
A et B : 1/2" gaz cyl  
P et T sont traversants

Nbr.postes	L	Poids (kg)
2	216	11,5
3	296	16
4	376	20,5
5	456	25



Exemple 2

