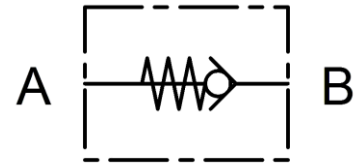
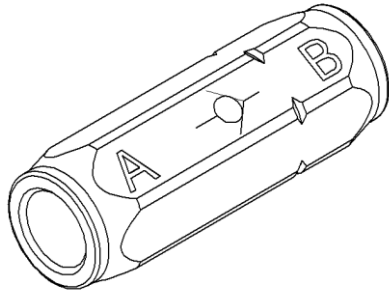


CLAPET ANTI-RETOUR	Montage en ligne	HNS 4L
CHECK VALVE	In line mounting	



Codification	Identification code
HNS	4L C G
Dimensions (voir caractéristiques) <i>Dimensions (see characteristics)</i> 06 20 08 25 12 32 16	Pression d'ouverture <i>Cracking pressure</i> 05 = 0,5 bar 40 = 4 bar 80 = 8 bar
Type d'étanchéité <i>Tightness type</i> C = conique / <i>poppet</i>	Raccordement <i>Line fitting size</i> G = Gaz cylindrique / <i>BSP</i>

Caractéristiques	Features						
	<input type="checkbox"/> Sur demande / <i>On request</i>						
Dimensions	06	08	12	16	20	25	32
Raccordement (gaz cyl.) <i>Line fitting size (gaz cyl.)</i>	1/4"	3/8"	1/2"	3/4"	1"	1"1/4	1"1/2
Pression maximum (bar) <i>Maximum pressure (bar)</i>	400	400	350	300	270	250	200
Débit maximum (L/min) <i>Maximum flow rate (L/min)</i>	30	50	90	130	180	250	380
Masse / <i>Weight (kg)</i>	0,1	0,2	0,3	0,6	0,9	1,5	2,4

Ce clapet permet un libre passage du fluide de B vers A et bloque le débit dans la direction opposée (A vers B).
This check valve allows flow from port B to port A and block the flow in the opposite direction (A to B).

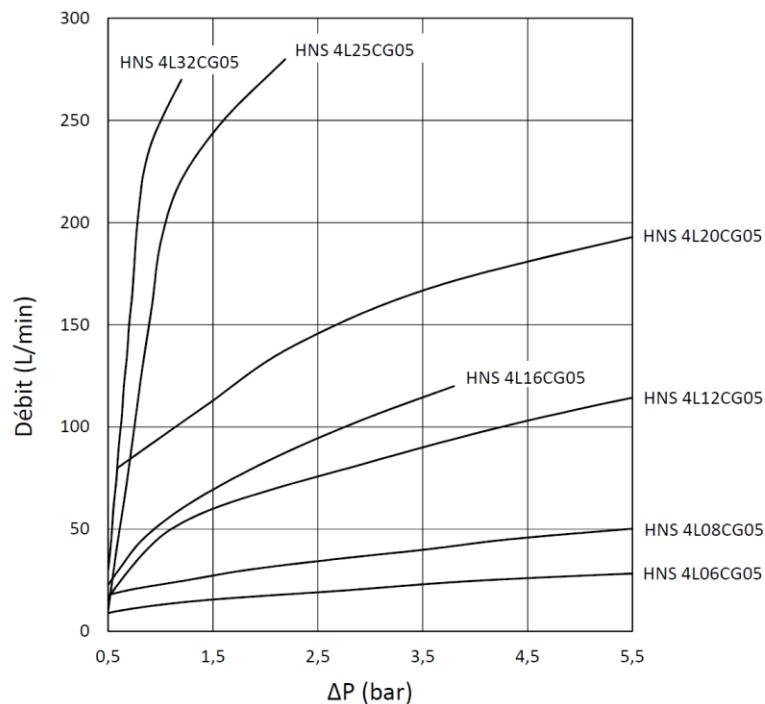
La construction sans joint du clapet le rend compatible avec la plupart des fluides hydrauliques.
The check valve free seal manufacture allows to use it with the most of hydraulic fluids.

Courbes

Curves

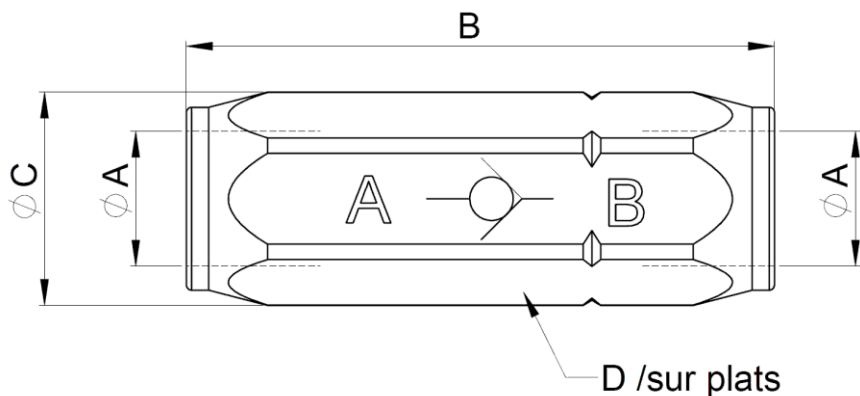
Courbes de pertes de charge
(température d'huile : 50°C ; ISO VG 32)

Pressure drop curves
(oil temperature : 50°C ; ISO VG 32)



Encombrement

Overall dimensions



Dimensions	ØA (raccordement)	B	ØC	D
06	1/4" gaz cyl.	58	21	19
08	3/8" gaz cyl.	62	27	24
12	1/2" gaz cyl.	71	33	30
16	3/4" gaz cyl.	83	40	36
20	1" gaz cyl.	106	59	45
25	1"1/4 gaz cyl.	127	63	55
32	1"1/2 gaz cyl.	138	74	65