

**HED**ISO  
4401**EMBASES AVEC PRESSION OU RETOUR SEPARÉ****MANIFOLDS WITH SEPARATE PRESSURE OR TANK LINES****ANSCHLUSSPLATTEN FÜR GETRENNTE KREISLÄUFE**Taille 3  
Size 3  
NG 6

Taroudage des orifices Port thread Gewinde-Anschlüsse	Raccordement Connection Anschluss	Référence Part number Bestellnummer
---	---	---

Gaz BSP BSP (Autres taraudages sur demande) (Other port threads on request) (Andere Gewinde- Anschlüsse auf Anfrage)	Latéral Side Seitlich	HED	FEG	LAT	aX3	bX3
	Inférieur Back Unten	HED	FEG	INF	aX3	bX3

<b>a</b>	Nombre de postes coté P <sub>1</sub> / Number of positions at pressure P <sub>1</sub> / Anzahl Ventile auf P <sub>1</sub> Kreislauf		X	X
<b>b</b>	Nombre de postes coté P <sub>2</sub> / Number of positions at pressure P <sub>2</sub> / Anzahl Ventile auf P <sub>2</sub> Kreislauf	Pression séparé/separate pressure circuits/getrennter Druckkreislauf	P	P
<b>a+b</b>	8 postes maximum / maximum 8 positions / maximum 8 Geräte	Retour séparé/separate tank lines/getrennter Rücklauf	T	T

Exemple 1 Example 1 Beispiel 1	HED FEGLAT 1P3 2P3  voir page 7 see page 7 siehe Seite 7	Est une embase taille 3 : taraudage gaz, raccordement latéral pour 3 appareils dont 1 poste de pression P <sub>1</sub> et 2 postes de pression P <sub>2</sub>
		Is a 3 position, size 3, side connected manifold with BSP threaded ports : 1 position at pressure P <sub>1</sub> and 2 positions at pressure P <sub>2</sub>
		Ist eine Anschlussplatte NG 6 mit seitlichen BSP Anschlüssen für 3 Ventile. 1. Druckkreis (P <sub>1</sub> ) für 1 Ventil; 2. Druckkreis (P <sub>2</sub> ) für 2 Ventile

Exemple 2 Example 2 Beispiel 2	HED FEGINF 4T3 1T3  voir page 7 see page 7 siehe Seite 7	Est une embase taille 3 : taraudage gaz, raccordement inférieur pour 5 appareils dont 4 postes de retour T <sub>1</sub> et 2 postes de retour T <sub>2</sub>
		Is a 5 position, size 3, back connected manifold with BSP threaded ports: 4 positions on tank line T <sub>1</sub> and 1 position on tank line T <sub>2</sub>
		Ist eine Anschlussplatte NG 6 mit unteren BSP Anschlüssen für 5 Ventile. 1. Rücklauf (T <sub>1</sub> ) für 4 Ventile; 2. Rücklauf (P <sub>2</sub> ) für 1 Ventil

Exemple 3 Example 3 Beispiel 3	HED FEGLAT 1P3 2P3 1T3 2T3  voir page 7 see page 7 siehe Seite 7	Est une embase pour 3 appareils dont 1 poste de pression P <sub>1</sub> et 2 postes de pression P <sub>2</sub> ; et 1 postes de retour T <sub>1</sub> et 2 postes de retour T <sub>2</sub> .
		Is a 3 position manifold with 1 position at pressure P <sub>1</sub> and 2 positions at pressure P <sub>2</sub> ; and 1 position on tank line T <sub>1</sub> and 2 positions on tank line T <sub>2</sub>
		Ist eine Anschlussplatte NG 6 mit seitlichen BSP Anschlüssen für 3 Ventile: 1. Kreislauf (P <sub>1</sub> und T <sub>1</sub> ) für 1 Ventil; 2. Kreislauf (P <sub>2</sub> und T <sub>2</sub> ) für 2 Ventile



# HED

ISO  
4401

## EMBASES AVEC PRESSION OU RETOUR SEPRE

## MANIFOLDS WITH SEPARATE PRESSURE OR TANK LINES

## ANSCHLUSSPLATTEN FÜR GETRENNTE KREISLÄUFE

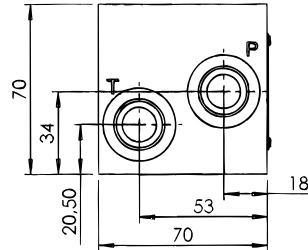
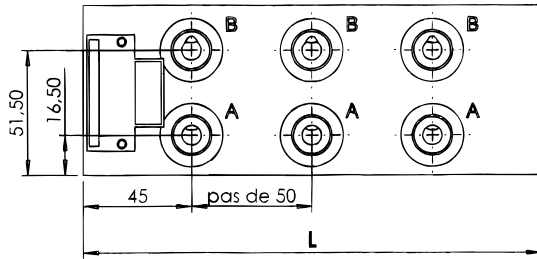
Taille 3  
Size 3  
NG 6

Encombrement

Overall dimensions

Abmessung

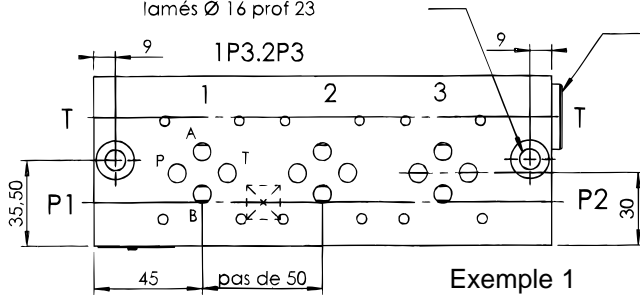
LAT



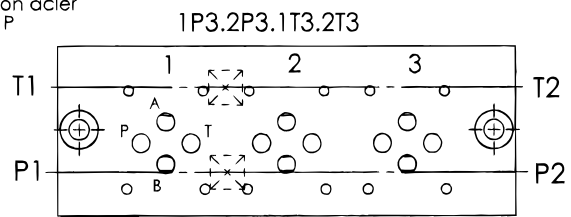
orifices : P et T : 1/2" gaz cyl  
A et B : 3/8" gaz cyl  
P et T sont traversants

Nbr.postes	L	Poids (kg)
2	140	4,3
3	190	5,8
4	240	7,3
5	290	8,8

Fixation par 2 Ø 8,5 traversants  
lamés Ø 16 prof 23



Exemple 1



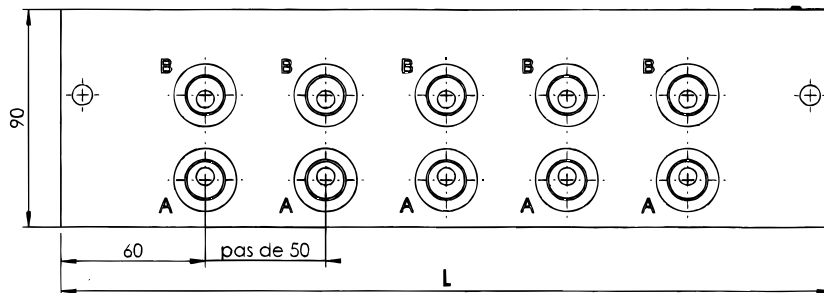
Exemple 3

Encombrement

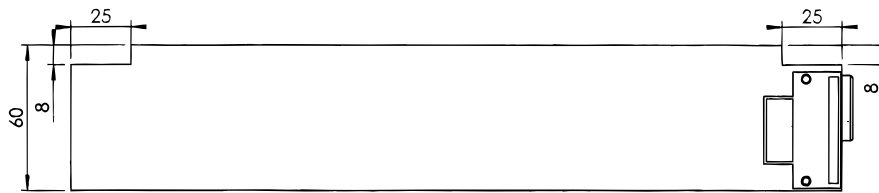
Overall dimensions

Abmessung

INF

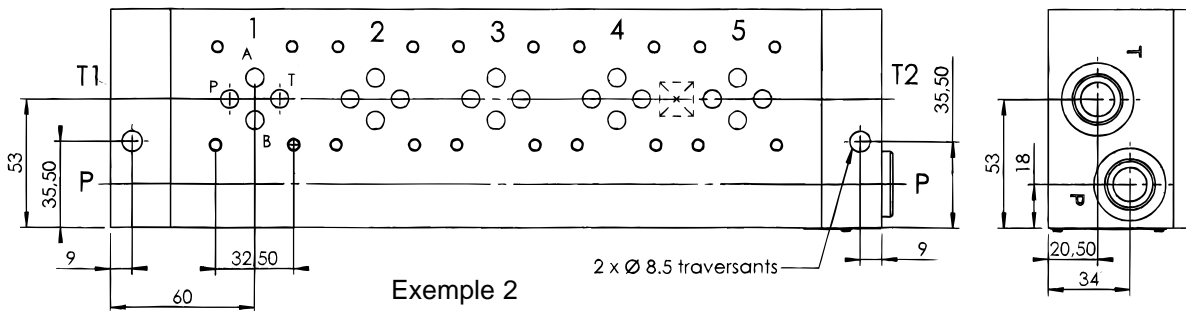


Nbr.postes	L	Poids (kg)
2	170	5,6
3	220	7,35
4	270	9,1
5	320	10,85



orifices : P et T : 1/2" gaz cyl  
A et B : 3/8" gaz cyl  
P et T sont traversants

4T3.1T3



Exemple 2

2 x Ø 8.5 traversants