

# HGM

## GICLEURS A PAROI MINCE

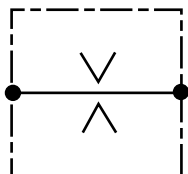
## RESTRICTOR ORIFICES

## DROSSELBLENDE

Montage en ligne

In line mounting

Rohranschluss



Montage Mounting Einbau	Raccordement taille Line fitting size Rohranschlussgrösse	P max Q max	Référence Part number Bestellnummer
-------------------------------	---	----------------	---

Gicleur en ligne In line orifice Rohreinbaublende	G 1/8"	315 bar	HGM	2L	05	G	a	***
	G 1/4"		HGM	2L	08	G	a	***
	G 3/8"		HGM	2L	12	G	a	***
	G 1/2"		HGM	2L	16	G	a	***

a	Matière joint Seal materials Dichtungswerkstoffe
H	Nitrile
V	Viton

	Raccordement Connection Anschluss
G	Filetage gaz (standard) Gas BSP (standard) Rohrgewinde (standard)

	Diamètre gicleur (mm) Orifice diameter (mm) Blenden-Durchmesser
050	0.5
060	0.6
080	0.8
100	1.0
125	1.25
160	1.6
200	2.0
250	2.5
320	3.2

sur demande  
 on request  
 auf Anfrage

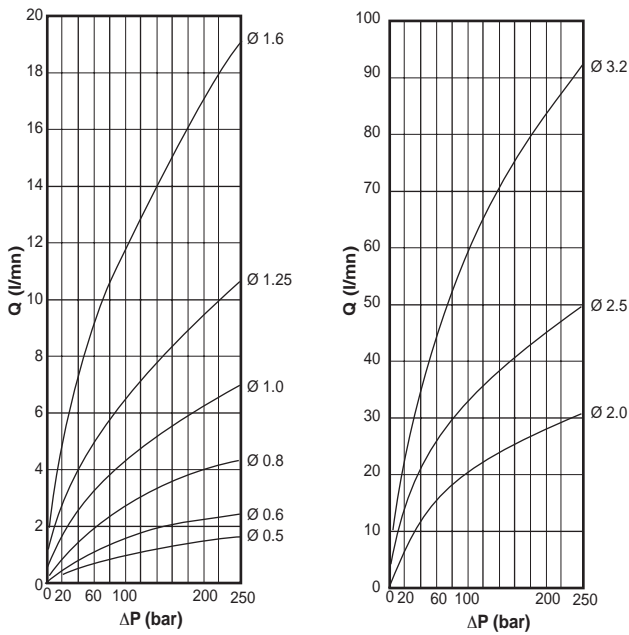
HGM 2L...

Poids Weight Gewicht	Voir tableau page 5 See table page 5 Siehe Tabelle Seite 5
----------------------------	--

Pièces détachées Spare parts Ersatzteile	Code
Pochette de 9 gicleurs (9 diamètres différents) <i>Orifice plate kit</i> (9 different diameters) Paket mit 9 Drosselblenden (9 verschiedene Durchmesser)	1060000
Pochette de 10 joints cuivre + 10 vis de blocage <i>Kit of 10 copper washers + 10 bloc-</i> <i>king screws</i> Satz von 10 Kupferdichtungen + 10 Hohlschrauben	1133300

**Caractéristiques Performance Kennlinien**

**Perte de charge  $\Delta P=f(Q)$**   
Viscosité 30 cst



**Pièces de rechange Spare parts Ersatzteile**

**Pochette de 10 gicleurs même Ø**  
**Kit of 10 orifice plates same Ø**  
**Satz von 10 Blenden mit gleichem Ø**

	Diamètre gicleur (mm) Orifice diameter (mm) Blenden Durchmesser (mm)	Code
050	0.5	1510100
060	0.6	1510200
080	0.8	1510300
100	1.0	1510400
125	1.25	1510500
160	1.6	1510600
200	2.0	1510700
250	2.5	1510800
320	3.2	1510900

**Pièces de rechange Spare parts Ersatzteile**

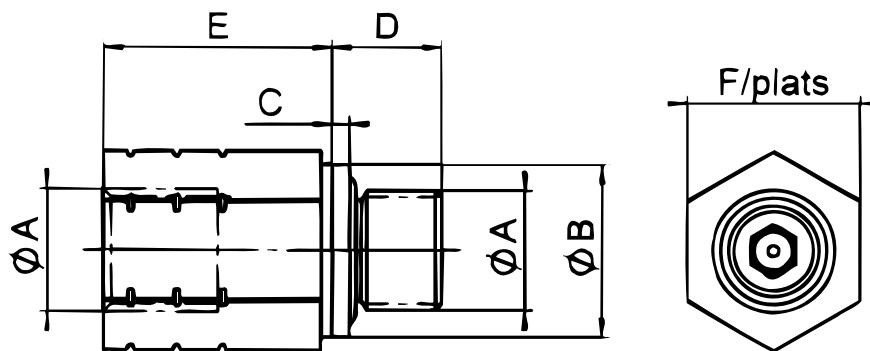
Pochette de gicleurs de diamètres différents; nous consulter :

*Kit of orifice plates of different diameters; consult us :*

Blendensätze mit anderen Ø auf Anfrage

[0.15 - 0.25 - 0.3 - 0.35 - 0.4 - 0.7 - 1.2 - 1.4 - 1.7 - 1.8 - 3.5 - 4.0 mm]

**Encombrement Overall dimensions Abmessung**



Référence	A (BSP Gaz)	B (mm)	C (mm)	D (mm)	E (mm)	F	Poids (kg)
HGM 2L 05	1/8"	15.0	1.4	8	16	16	0.02
HGM 2L 08	1/4"	20.5	1.9	12	23	19	0.04
HGM 2L 12	3/8"	24.0	1.9	12	25	22	0.07
HGM 2L 16	1/2"	28.5	1.9	15	26	30	0.11