

Principe de fonctionnement

Operating indications

L'interface de liaison série FPHAISR permet de connecter le manipulateur FPHMAPH2 à un PC pour la programmation, la calibration, les mises à jour du logiciel et la modification des paramètres de travail. *The FPHAISR Serial Interface Adapter is the only means to connect the FPHMAPH2 joystick to a PC for programming, calibration, firmware updating and working parameters.*

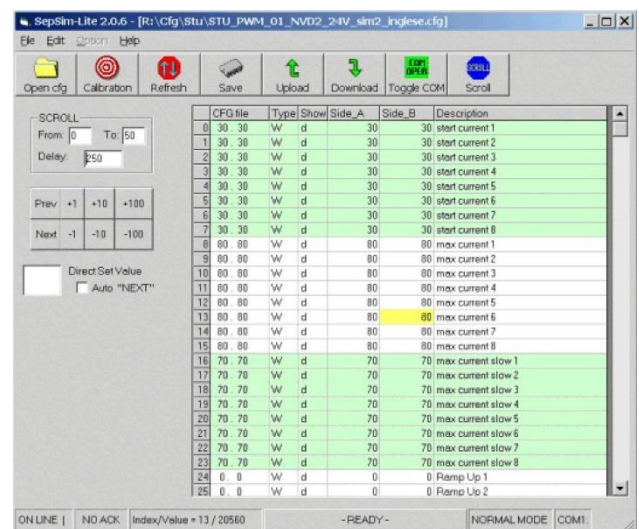
La communication entre le PC et le manipulateur est supporté par le logiciel SepSim sous Windows. Une version « allégée » de ce logiciel est fournie avec chaque manipulateur. Il permet d'enregistrer la configuration d'un manipulateur et de la charger dans un autre. Le programme s'installe automatiquement et le logiciel est très simple à prendre en main.

The communication between the joystick and PC is supported by SepSim, a Windows application. A "lite" version of this software is provided with the joystick. With this application a device configuration can be saved to a file and downloaded into another one. The program file is self-installing and the application is very user friendly.

Un port série ou un convertisseur USB/RS232 est nécessaire pour utiliser ce module de programmation. *The application requires a serial port or a USB to RS232 converter.*

Le module de programmation est livré avec un câble série longueur 1,80m (DB9 mâle/femelle).

The interface adapter is provided with a 1,80m long serial cable (DB9 male/female).



Ci-dessus, la page principal de SepSim
Above, the main page of SepSim.

Connexions électriques

Electrical Connections

