

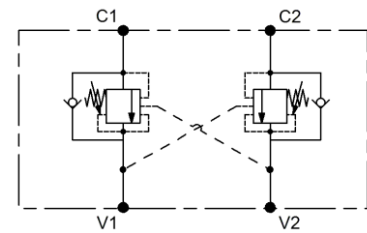
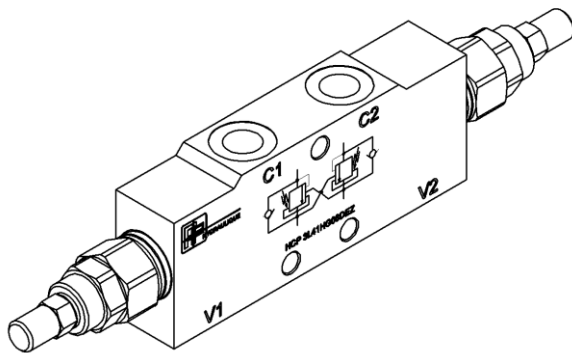
VALVE D'EQUILIBRAGE DOUBLE POUR CENTRE FERME

DOUBLE LOAD CONTROL VALVE FOR CLOSED CENTER

Montage en ligne

In line mounting

**HCP 3L**



**Codification**    *Identification code*

**HCP**    **3L**    **41**    **H**       **D**    **E**    **Z**

Ratio de pilotage  
Pilot ratio  
41 = 4,5 : 1

Matière joints  
Seals material  
H = Nitrile

Fonction  
Function  
D = Double

Réglage  
Adjustement  
Z = Vis / screw

Raccordement  
Line fitting size  
G08 = 3/8" Gaz cylindrique  
G12 = 1/2" Gaz cylindrique

**Consignes de fonctionnement**    *Operating indications*

Ces valves d'équilibrage permettent le maintien et le contrôle d'une charge menante. Pour assurer un bon fonctionnement, elles doivent être utilisées avec un distributeur à centre fermé ou proportionnel.

*Theses load control valves are used to maintain a load, control moving load and prevent load runaway. To ensure the load control function, it must be used with a closed center or a proportional directional-control valve.*

Pc = Pression induite par la charge / *Pressure induced by load*  
Po = Pression de pilotage nécessaire à l'ouverture / *Cracking pressure*  
Pr = Pression de tarage / *Setting pressure*

$$Po = \frac{Pr - Pc}{\text{ratio de pilotage}}$$

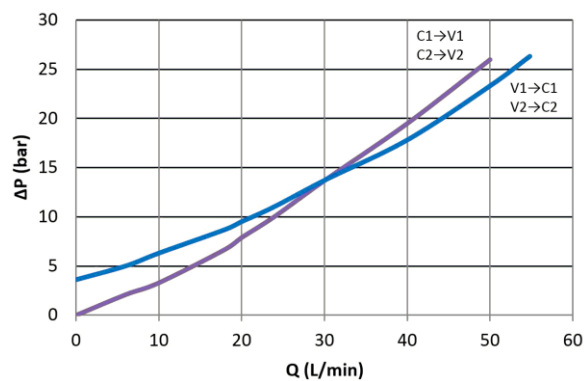
Les valves devront être tarées à environ 30% de plus que la pression maximum engendrée par la charge.  
*The valves should be set about 30% above the maximum pressure induced by load.*

## Caractéristiques

## Features

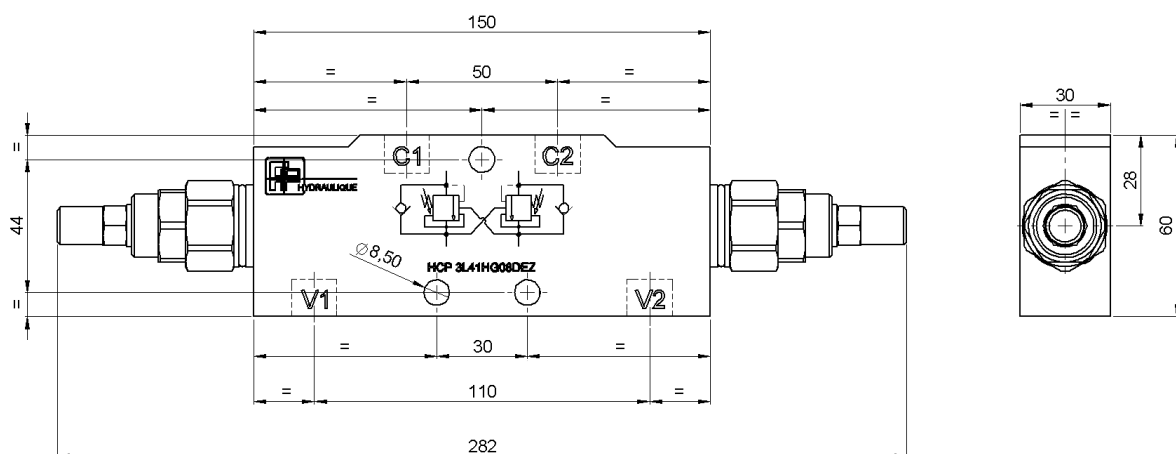
Designation	HCP 3L41HG08DEZ	HCP 3L41HG12DEZ
Débit maximum / <i>Maximum flow rate</i>	40 L/min	60 L/min
Pression maximum / <i>Maximum pressure</i>	350 bar	
Ratio de pilotage / <i>Pilot ratio</i>	4,5 : 1	
Masse / <i>Weight</i>	2,1 kg	2,0 kg
Degré de contamination du fluide / <i>Fluid contamination degree</i>	Selon ISO 4406 : Classe 20/18/15	

Courbes de pertes de charge (température d'huile : 50°C ; viscosité : 30 cSt)  
 Pressure drop curves (oil temperature : 50°C ; viscosity : 30 cSt)



## Encombrement

## Overall dimensions



Designation	Raccordement
HCP 3L41HG08DEZ	3/8" gaz cylindrique
HCP 3L41HG12DEZ	1/2" gaz cylindrique