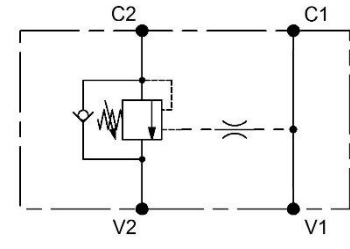
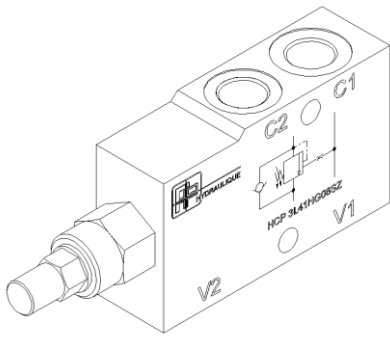


VALVE D'EQUILIBRAGE SIMPLE	Montage en ligne	HCP 3L
SINGLE LOAD CONTROL VALVE	In line mounting	



Codification	Identification code
HCP	3L 41 H S Z
Ratio de pilotage Pilot ratio 41 = 4,5 : 1	
Matière joints Seals material H = Nitrile	
	Raccordement Line fitting size G06 = 1/4" Gaz cylindrique G08 = 3/8" Gaz cylindrique G12 = 1/2" Gaz cylindrique
	Fonction Function S = Simple / Single
	Réglage Adjustement Z = Vis / screw

Consignes de fonctionnement	Operating indications
<p>Cette valve d'équilibrage permet le maintien et le contrôle d'une charge menante. Pour assurer un bon fonctionnement, elle doit être utilisée avec un distributeur centre A et B vers T au repos.</p> <p><i>This load control valve is used to maintain a load, control moving load and prevent load runaway. To ensure the load control function, the A and B ports of the directional valve must be connected to T in the center position.</i></p>	
<p>Pc = Pression induite par la charge / Pressure induced by load Po = Pression de pilotage nécessaire à l'ouverture / Cracking pressure Pr = Pression de tarage / Setting pressure</p>	$Po = \frac{Pr - Pc}{\text{ratio de pilotage}}$
<p>La valve devra être tarée à environ 30% de plus que la pression maximum engendrée par la charge. <i>The valve should be set about 30% above the maximum pressure induced by load.</i></p>	



VALVE D'EQUILIBRAGE SIMPLE

Montage en ligne

HCP 3L

SINGLE LOAD CONTRAL VALVE

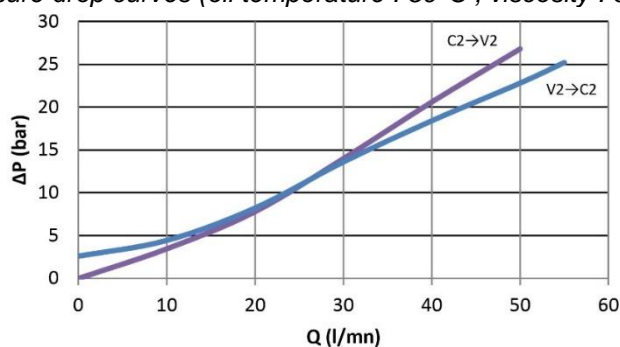
In line mounting

Caractéristiques

Features

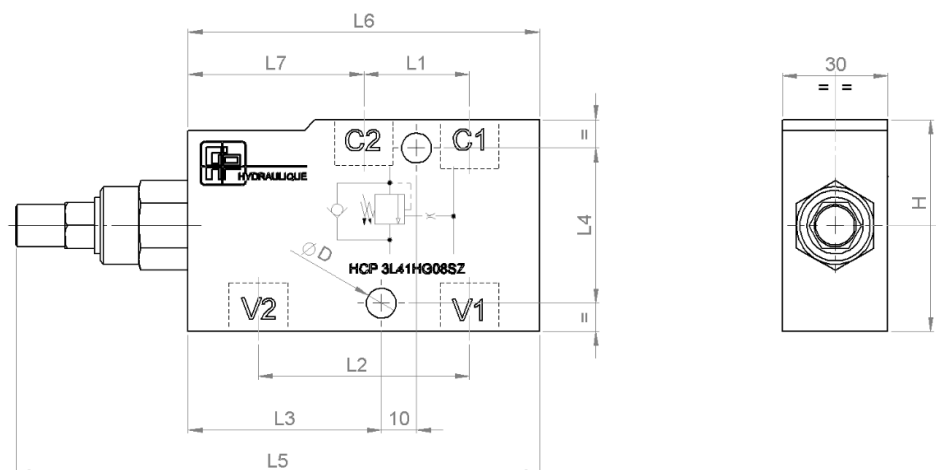
Designation	HCP 3L41HG06SZ	HCP 3L41HG08SZ	HCP 3L41HG12SZ
Débit maximum / <i>Maximum flow rate</i>	25 L/min	40 L/min	60 L/min
Pression maximum <i>Maximum pressure</i>	350 bar	350 bar	350 bar
Ratio de pilotage / <i>Pilot ratio</i>	4,5 : 1	4,5 : 1	4,5 : 1
Masse / <i>Weight</i>	1,0 kg	1,3 kg	1,2 kg
Degré de contamination du fluide <i>Fluid contamination degree</i>	Selon ISO 4406 : Classe 20/18/15		

Courbes de pertes de charge (température d'huile : 50°C ; viscosité : 30 cSt)
Pressure drop curves (oil temperature : 50°C ; viscosity : 30 cSt)



Encombrement

Overall dimensions



Designation	L1 (mm)	L2 (mm)	L3 (mm)	L4 (mm)	L5 (mm)	L6 (mm)	L7 (mm)	H (mm)	ØD (mm)
HCP 3L41HG06SZ	25	49	41,5	28	132	76	39	55	6,5
HCP 3L41HG08SZ	30	60	55	44	149	100	50	60	8,5
HCP 3L41HG12SZ	36	65	57,5	44	149	100	50	60	8,5